

*Материалы МТО расследования
Вер. ептс. СОЗН (Федерация)
Кудряшов Д. С. П.*

УТВЕРЖДАЮ:

Кудряшов Д. С. П.

Мессингер Р. И. З.
Суров М. С. П.
04 11 2021 г.

АКТ
лесопатологического обследования № 350

лесных насаждений Сернурского лесничества (лесничество)
Республики Марий Эл (субъект Российской Федерации)

Способ лесопатологического обследования: 1. Визуальный
2. Инструментальный

Место проведения

Участковое лесничество	Урочище(дача)	Квартал	Выдел	Площадь выдела, га	Лесопатологический выдел	Площадь лесопатологического выдела, га
Бушковское	Сернурский	48	10	29.9		

Лесопатологическое обследование проведено на общей площади: 29.9 га

Кадастровый номер участка: _____
(для участков, предоставленных в постоянное (бессрочное) пользование, аренду)

Документ о праве пользования:

договор аренды лесного участка от 14.03.2008 года б н
вид разрешенного использования лесов - заготовка древесины

(тип документа о праве пользования, дата, номер, вид разрешенного использования лесов)

1. Визуальное (рекогносцировочное) лесопатологическое обследование

(раздел включается в акт, в случае проведения лесопатологического обследования визуальным способом).

Наземное Дистанционное

1.1. На площади 29,9 га фактическая таксационная характеристика лесного насаждения

Соответствует (не соответствует) таксационному описанию (нужное подчеркнуть).

Причины _____ несоответствия

Ведомость участков с выявленными несоответствиями приведена в приложении 1 к Акту.

1.2. Лесные насаждения с нарушенной и утраченной устойчивостью выявлены на

площади га:

Участковое лесничество	Урочище (дача)	Квартал	Выдел	Площадь (га) насаждений		Причины ослабления, повреждения
				с нарушенной устойчивостью	с утраченной устойчивостью	
1	2	3	4	5	6	7
Бушковское	Сернурский лесной участок	48	10	-	-	
Итого						

Состояние обследованных лесных насаждений приведено в приложениях 1.1 -1.4 к

Акту в зависимости от метода проведения ЛПО.

1.3. В обследованных лесных насаждениях прогнозируется :

Прогноз	Площадь, га
1	2
Ослабление лесных насаждений	-
Усыхание лесных насаждений	-
Развитие очагов вредных организмов	-

1.4. Обнаружено загрязнение лесного участка отходами и выбросами :

Промышленными бытовыми

Вид загрязнения	Размеры загрязнения			Объем куб.м	Площадь загрязнения, га
	длина, м	ширина,	высота, м		

ЗАКЛЮЧЕНИЕ Средневзвешенная категория состояния породы : С – 1,08, Л-1,2 ,Е- 1,63

Средневзвешенная категория состояния насаждения – 1,14 ; насаждение устойчивое.

(Насаждение без признаков ослабления).

Назначение мероприятий не требуется.

Оценка текущего санитарного и лесопатологического состояния лесных насаждений,

Назначенные профилактические мероприятия по защите лесов, заключение о необходимости проведения инструментального ЛПО.

Участ- ковое лесниче- ство	Урочище (дача)	Квар- тал	Вы- дел	Площадь выдела, га	Лесопато- логический выдел	Площадь лесопато- логического выдела,га	Вид мероприятия	Рекомендуемый срок проведения мероприятия
1	2	3	4	5	6	7	8	9
Бушковс- кое	Сернур- ский лесной участок	48	10	29,9			-	

Дата проведения обследования 29.10.2021 года

Исполнитель работ по проведению лесопатологического обследования :

Фамилия, имя

и отчество (при наличии) Созонов Антон Михайлович

Организация «Сернурское лесничество» – филиал ГКУ «Востокмежупрлес»

Должность Директор

Подпись _____  _____ Телефон 8 8 36 33 9 76 64

Результаты проведения лесопатологических обследований насаждений за октябрь 2021 года

Субъект РФ Республика Мордовия Эл Улицейское лесничество

Лесничество (лесопарк) (страницы Урочище (лесная дача) (Страницы лесной участок

№	№ квартал	№ участка	№ кв.	№ выдела	№ выдела	№ выдела	№ выдела	№ выдела	№ выдела	№ выдела	Распределение деревьев по категориям состояния, % от наса												Причина ослабления, повреждения	Подлежащий рубке %	Назначенные мероприятия															
											ослабления		ослабления		сильно ослабленные		усыхающие		снежин сухостой		свежин ветровал				свежин бурелом		старый сухостой		старый ветровал		старый бурелом		вид	площадь, га						
1	2	3	4	5	6	7	8	9	10	11	12	13	14	15	16	17	18	19	20	21	22	23	24	25	26	27	28	29	30	31	32	33			34	35	36			
48	1/0	29/9	жк					8	С	53	22	24	С/ПШ	0,8	10	305	18	98,0	0	0	0	0	0	0	0	0	0	0	0	0	0	0	0	0	0					
								1	Л	53	22	24	С/2					97,0	0	0	0	0	0	0	0	0	0	0	0	0	0	0	0	0	0					
								1	Е	55	21	24						53,0	37,0	0	0	0	0	0	0	0	0	0	0	0	0	0	0	0	0	0				
																		93,4	3,7	0,7																				

Показатели, не соответствующие таксационному описанию отмечаются "х"

Условные обозначения:

Н - деревья не подлежат рубке

Р - деревья подлежат рубке.

Исполнитель работ по проведению лесопатологических обследований

Ф И О (Фамилия, Имя, Отчество) Подпись Телефон

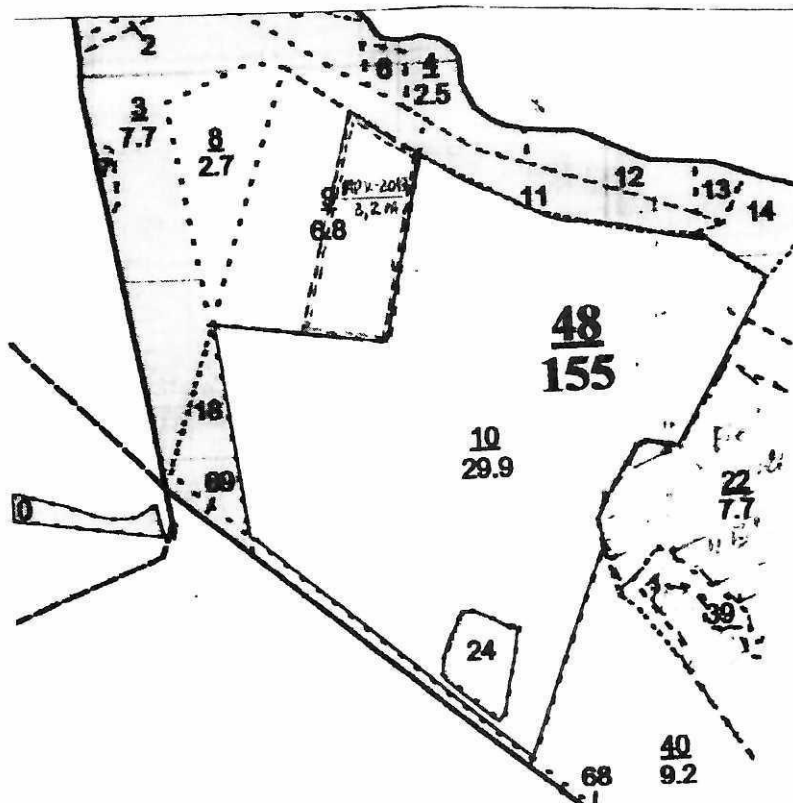
А.А.А.
8836397664

Дата составления документа 28.10.2021 г.

Телефон

Абрис участка
лесничество участковое лесничество Сернурский лесной участок

М 1 : 10 000



Условные обозначения: — граница обследуемого участка, - - - - - лента перечета

N квартала	N выдела	N лесопатологического выдела	Размеры ленты (круговой площадки) перечета					Координаты начала, конца и поворотных точек лент перечета/центров круговых площадок перечета
			N ленты (площадки)	длина, м	ширина, м	радиус, м	площадь, га	
48	10							

Пространственное размещение лесопатологических выделов
(включается в Акт при выделении лесопатологических выделов, для указания пространственного расположения поврежденных и погибших насаждений)

Номера точек	Координаты	Длина, м
1		

Исполнитель работ по проведению лесопатологических обследований:

Ф.И.О. Созонов Антон Михайлович Подпись _____

Дата составления документа 28.10.2021

Лесничество: Бушковское участковое лесничество (Сернурский л.у.)

Целевое назначение: эксплуатационные леса

Квартал 48

№ выдела	Площадь, га	Состав, особенности выдела, происхождение. Наименование категории незалесенных земель. Характеристика лесных культур. Кадастровая оценка.	Ярус	Высота яруса	Элемент леса	Возраст	Высота	Диаметр	Класс возраста	Группа возраста	Бонитет	Тип леса ТЛУ	Площадь Сумма площадей сечений	Запас сырья растущего леса, м³			Класс товарности	Запас на выделе, м³				Хозяйственные мероприятия	
														на 1 га	общий на выделе	в т.ч. по составляющим породам		сухостоя (старого)	редин	единичные деревья	захламлиенности общий		ликвидации
1	2	3	4	5	6	7	8	9	10	11	12	13	14	15	16	17	18	19	20	21	22	23	24

1 2 3 4 5 6 7 8 9 10 11 12 13 14 15 16 17 18 19 20 21 22 23 24

1 1 Б 35 19 18

1 1 П 35 16 16

Подлесок: Р редкий

ОЗУ: опушки лесов, граничащие с безлесными пространствами

Лесные культуры: Оценка состояния лесных культур - удовлетворительные,

7 0,2 насаждение с лесными культурами 1 15 Б 30 16 14 3 2 1 ЕЛП К 0,6 85 17 12 2

7Б1Лп2Е

1 1 Лп 30 13 10 С2 12,6 2 2

1 1 Е 33 12 12 3 2

Подлесок: Р Ж Брк средний

ОЗУ: опушки лесов, граничащие с безлесными пространствами

Лесные культуры: Оценка состояния лесных культур - неудовлетворительные,

8 2,7 7Б3Лп 1 12 Б 20 13 10 2 1 1 ЕЛП К 0,7 65 176 123

1 1 Лп 20 9 8 С2 12,4 53

9 6,8 лесные культуры 1 22 С 53 22 26 3 2 1 СЛП Ш 0,8 280 1904 1333 1

7С1Лп1Е1Лп

1 1 Л 53 22 26 С2 28,4 190 1

1 1 Е 60 21 24 190 1

1 1 Лп 50 20 22 190 2

Подлесок: Р Ж Бзн редкий

Лесные культуры: Оценка состояния лесных культур - удовлетворительные,

10 29,9 лесные культуры 1 22 С 53 22 24 3 2 1а СЛП Ш 0,8 305 9120 7296 1

8С1ЛпЕ

1 1 Л 53 22 24 С2 30,0 912 1

1 1 Е 55 21 20 912 1

Подрос: 8Е2П (15) 3,0м; 0,5тыс.шт./га

Подлесок: Мл Р Брк редкий

Лесные культуры: Оценка состояния лесных культур - удовлетворительные,

11 1,9 лесные культуры 1 24 С 63 24 28 4 3 1 СЛП Ш 0,7 270 513 410 1

8С2Е

1 1 Е 70 23 26 С2 25,4 103 1

Подрос: 8Е2П (15) 3,0м; 0,5тыс.шт./га

Подлесок: Р Ж Брк средний

ОЗУ: опушки лесов, граничащие с безлесными пространствами

Лесные культуры: Оценка состояния лесных культур - удовлетворительные,

проходная
рубка 4 оч.
15%

проходная
рубка 4 оч.
15%